

УТВЕРЖДАЮ:
Председатель комитета Ивановской области
по лесному хозяйству

должность

М.Ю. Яковлев

фамилия, имя и отчество (при наличии)

дата

Акт

лесопатологического обследования № 1320

лесных насаждений ОГКУ "Пучежское лесничество" (лесничество, лесопарк)

Ивановская область (субъект Российской Федерации)

Способ лесопатологического обследования:

1. Визуальный

2. Инструментальный

Место проведения

| Участковое лесничество | Урочище (дача) | Квартал | Выдел | Площадь выдела, га | Лесопатологический выдел | Площадь лесопатологического выдела, га |
|------------------------|----------------|---------|-------|--------------------|--------------------------|--|
| Пучежское с-е | СПК Русь | 1 | 24 | 9,9 | 1 | 7,50 |
| | | | | | | |
| | | | | | | |
| | | | | | | |

Лесопатологическое обследование проведено на площади 7,50 га.

Кадастровый номер участка: _____

_____ для участков, предоставленных в постоянное (бессрочное пользование, аренду)

Документ о праве пользования: _____

(тип документа о праве пользования, дата, номер, вид разрешенного использования лесов)

2. Инструментальное (детальное) обследование лесных насаждений.

(раздел включается в акт в случае проведения лесопатологического обследования инструментальным способом)

2.1. Лесничество ОГКУ "Пучежское лесничество" Участковое лесничество

Пучежское с-е Урочище (дача) СПК Русь

Квартал 1 Выдел 24 Лесопатологический выдел 1

Наличие ограничений или особенностей участка, влияющих на назначение СОМ:

(отметка о наличии ООПТ, ОЗУ, водоохранной зоны, радиоактивного загрязнения лесов, угрозы возникновения очагов вредных организмов или пожарной опасности в лесах).

2.2. Фактическая таксационная характеристика лесного насаждения соответствует
не соответствует таксационному описанию (нужное подчеркнуть).

Причины несоответствия: _____

Ведомость лесных участков с выявленными несоответствиями таксационным описаниям приведена в приложении 1 к Акту

2.3. Состояние насаждений:

С нарушенной устойчивостью (средневзвешенная категория состояния $\geq 1,51 - < 4,5$)

С утраченной устойчивостью (средневзвешенная категория состояния $\geq 4,5$)

Устойчивое (средневзвешенная категория состояния $< 1,5$)

2.4. Причины ослабления, повреждения, средневзвешенная категория состояния насаждения:

воздействия сильных ветров текущего года, повлекшие наклон более 10° , изгиб или вывал деревьев (код 881), воздействия шквалистых и ураганных ветров текущего года, повлекшие слом стволов деревьев (код 882). Средневзвешенная категория состояния насаждения - 3,2 (сильно ослабленное лесное насаждение).

2.4.1. Заселено (отработано) стволовыми вредителями:

| Вид вредителя | Порода | Встречаемость заселенных деревьев, % от запаса породы | Встречаемость отработанных деревьев, % от запаса породы | Степень заселения лесного насаждения (слабая, средняя, сильная) |
|---------------|--------|---|---|---|
| 1 | 2 | 3 | 4 | 5 |
| | | | | |
| | | | | |
| | | | | |

2.4.2. Повреждено огнем:

| Вид пожара | Порода | Состояние корневых лап | | Состояние корневой шейки | | Высушивание луба | | Обугленность древесины более 1/3 высота ствола | |
|------------|--------|-----------------------------------|--|--|--|--|--|---|--|
| | | Процент поврежденных огнем корней | Процент деревьев с данным повреждением | Обугленность древесины корневой шейки по окружности (1/4; 2/4; 3/4; более 3/4) | Процент деревьев с данным повреждением | По окружности (1/4; 2/4; 3/4; более 3/4) | Процент деревьев с данным повреждением | По окружности ствола (1/4; 2/4; 3/4; более 3/4) | Процент деревьев с данным повреждением |
| | | | | | | | | | |
| | | | | | | | | | |
| | | | | | | | | | |

2.4.3. Поражено болезнями:

| Болезнь / возбудитель | Порода | Встречаемость (% от запаса насаждения) | Степень поражения лесного насаждения (слабая, средняя, сильная) |
|-----------------------|--------|--|---|
| | | | |
| | | | |
| | | | |

2.5. Выборке подлежит 56,0 % деревьев (указывается общий % запаса деревьев, подлежащих рубке, от общего запаса насаждения),

в том числе:

| | | | |
|--------------------------|-------------|-------------------------|-------|
| без признаков ослабления | _____ | % (причины назначения); | _____ |
| ослабленных | _____ | % (причины назначения) | _____ |
| сильно ослабленных | _____ | % (причины назначения) | _____ |
| усыхающих | _____ | % (причины назначения) | _____ |
| свежего сухостоя | _____ | %; | |
| свежего ветровала | <u>42,0</u> | %; | |
| свежего бурелома | <u>14,0</u> | %; | |
| старого сухостоя | _____ | %; | |
| старого ветровала | _____ | %; | |
| старого бурелома | _____ | %; | |

2.6. Полнота лесного насаждения после уборки деревьев, подлежащих рубке, составит 0,3
Критич. полнота для данной категории лесн. насаж. и преобл. породы составляет 0,5

ЗАКЛЮЧЕНИЕ к инструментальному обследованию участка.

С целью предотвращения негативных процессов или снижения ущерба от их воздействия назначено:

| Участковое лесничество | Урочище (дача) | Квартал | Выдел | Площадь выдела, га | Лесопатологический выдел | Площадь лесопатологического выдела | Вид мероприятия | Площадь мероприятия, га | Породы | Доля вынужденной древесины по запасу, % | Рекомендуемый срок проведения мероприятия |
|------------------------|----------------|---------|-------|--------------------|--------------------------|------------------------------------|-----------------|-------------------------|---------|---|---|
| 1 | 2 | 3 | 4 | 5 | 6 | 7 | 8 | 9 | 10 | 11 | 12 |
| Пучежское с/е | СПК Русь | 1 | 24 | 9,9 | 1 | 7,50 | ССР | 7,50 | Е, С, Б | 56,0 | до 25.11.2023 г. |

Согласно п. 47 приказа Минприроды РФ № 910 от 09.11.2020 г. в лесных насаждениях с наличием погибших деревьев, составляющих более 50% от запаса насаждения, поврежденного в результате воздействия сильных ветров, тяжести снега, затопления, упавших в результате пожара, назначение СОМ проводится визуально, а недостающая информация переносится из таксационных описаний.

Ведомость временной пробной площади и абрис лесного участка прилагаются (приложение РЕКОМЕНДАЦИИ по проведению мероприятий, не относящихся к мероприятиям по предупреждению распространения вредных организмов.

- соблюдение Правил пожарной безопасности в лесах, Правил заготовки древесины, обеспечение мероприятий по лесовосстановлению лесов в соответствии с Правилами лесовосстановления.

Дата проведения ЛПО 25.11.2021 г.

Дата составления документа 09.12.2021 г.

Исполнитель работ по проведению лесопатологического обследования:

Фамилия, имя и отчество (при наличии) Коноваленко М.С.

Организация АГУ ИО "Центр по охране лесов Ивановской области"

Должность инженер

Подпись  Телефон 89158492467

Результаты проведения лесопатологического обследования лесных насаждений за Ноябрь 2021 г.

Субъект Российской Федерации
Участковое лесничество

Ивановская область
Пучажское с-е

Лесничество (лесопарк)
Урочище (лесная дача)

ОГКУ "Пучажское лесничество"
СПК Русь

| 1 | 2 | 3 | 4 | 5 | 6 | 7 | 8 | Таксационная характеристика лесного насаждения | | | | | | | | | 18 | Распределение деревьев по категориям состояния. % от запаса | | | | | | | | | | | | 33 | 34 | Назначенные мероприятия | | | | | | | | | | | | | | | | | | |
|-----------------------------|----|------|------------------|---|---|---|------|--|----|----|----|----|----|-----|----|-------|----|---|----|-------------|----|--------------------|----|-----------|----|--------------|----|-----------------|----|----|----|-------------------------|----------|--------------|-----|-----------------|--|----------------|--|-----|------------|----|----|--|--|--|----------|----|--|--|
| | | | | | | | | 9 | 10 | 11 | 12 | 13 | 14 | 15 | 16 | 17 | | без признаков ослабления | | ослабленные | | сильно ослабленные | | усыхающие | | свежий сухой | | свежий ветровал | | | | свежий бурелом | | старый сухой | | старый ветровал | | старый бурелом | | вид | площадь га | | | | | | | | | |
| 1 | 2 | 3 | 4 | 5 | 6 | 7 | 8 | 9 | 10 | 11 | 12 | 13 | 14 | 15 | 16 | 17 | 18 | 19 | 20 | 21 | 22 | 23 | 24 | 25 | 26 | 27 | 28 | 29 | 30 | 31 | 32 | 33 | 34 | 35 | 36 | | | | | | | | | | | | | | | |
| 1 | 24 | 9.90 | Эксплуатационные | | | 1 | 7,50 | 7 | Е | 50 | 17 | 16 | ЕЧ | 0.6 | 2 | 150,0 | | 45 | | | | | | | | | | 40 | 15 | | | | 881, 882 | 55 | ССР | 7,50 | | | | | | | | | | | | | | |
| | | | | | | | 2 | С | | | | | | | | | | 45 | | | | | | | | | 40 | 15 | | | | 881, 882 | 55 | | | | | | | | | | | | | | | | | |
| | | | | | | | 1 | Б | | | | | | | | | | 45 | | | | | | | | | 55 | | | | | 881, 882 | 60 | | | | | | | | | | | | | | | | | |
| | | | | | | | | | | | | | | | | | | | | | | | | | | | | | | | | | | | | | | | | | | | | | | | | | | |
| | | | | | | | | | | | | | | | | | | | | | | | | | | | | | | | | | | | | | | | | | | | | | | | | | | |
| ИТОГО ПО НАСАЖДЕНИЮ: | | | | | | | | | | | | | | | | | | 44 | | | | | | | | | | | | | | | | | | | | | | | | 42 | 14 | | | | 881, 882 | 56 | | |

Условные обозначения: Н - деревья не подлежат рубке; Р - деревья подлежат рубке

*причины воздействия сильных ветров текущего года, повлекшие наклон более 10°, изгиб или вывал деревьев (код 881), воздействия шквалистых и ураганных ветров текущего года, повлекшие слом стволов деревьев (код 882).

Исполнитель работ по проведению лесопатологического обследования:

Фамилия, имя и отчество (при наличии)

Коноваленко М.С.

Подпись



Дата составления документа 09.12.2021 г.

ВРЕМЕННАЯ ПРОБНАЯ ПЛОЩАДЬ № _____

1.1. Субъект Российской Федерации _____ Ивановская область

Лесничество _____ ОГКУ "Пучежское лесничество"

Участковое лесничество _____ Пучежское с-е _____ Урочище (дача) _____ СПК Русь

Квартал _____ I _____ Выдел _____ 24 _____ Площадь выдела _____ 9,9 _____ га.

Лесопатологический выдел _____ I _____ Площадь лесопатологического выдела _____ 7,50 _____ га.

1.2. Метод перече́та:

Сплошной, _____ ленты пере́чета, _____ круговые площадки постоянного радиуса, _____ реласкопические площадки
(нужное подчеркнуть)

Количество лент/площадок _____ - _____ шт. Размеры площадок (длина × ширина/радиус) _____ - _____ м.

Размер временной пробной площади: _____ - _____ га.

1.3. Фактическая таксационная характеристика насаждения:

Состав _____ 7Е2С1Б _____ возраст _____ 50 _____ лет; тип леса _____ ЕЧ _____ полнота _____ 0,6 _____

бонитет _____ 2 _____ Запас на га _____ 150,0 _____ кбм _____ Возобновление _____ - _____

1.4. Номер очага вредных организмов: _____ - _____

Тип очага вредных организмов: _____ эпизодический _____ хронический _____ (подчеркнуть)

Фаза развития очага вредных организмов: _____ начальная, _____ нарастающая численности,
собственно вспышка, _____ кризис _____ (подчеркнуть)

1.5. Причина ослабления, повреждения насаждения и время:

воздействия сильных ветров текущего года, повлекшие наклон более 10°, изгиб или вывал деревьев (код 881), воздействия шквалистых и ураганных ветров текущего года, повлекшие слом стволов деревьев (код 882).

Состояние насаждения _____ сильно ослабленное лесное _____

Средневзвешенная категория состояния насаждения: _____ 3,20 _____

1.6. Назначенные мероприятия: _____ сплошная санитарная рубка _____

Исполнитель работ по проведению лесопатологического обследования:

Фамилия, имя и отчество (при наличии) _____ Коноваленко М.С. _____ Подпись _____

Дата составления документа _____ 09.12.2021 г. _____

ВЕДОМОСТЬ ПЕРЕЧЕТА ДЕРЕВЬЕВ

(для сплошного, ленточного и перече́та на круговых площадках постоянного радиуса)

По насаждению

средневзвешенная категория состояния

3,20

| Ступени толщины, см | Количество деревьев по категориям состояния, шт | | | | | | | | | | | | | | | | Всего | | |
|--|---|---|---|---|---|---|---|---|---|---|-----------|---|---|-----------|---|---|-------------|-------------------------------------|---|
| | 1 | | 2 | | 3 | | 4 | | 5 | | 5 (а,б,в) | | | 5 (г,д,е) | | | шт. / куб.м | в т. ч. подлежи т рубке, % | |
| | Н | З | Н | З | Н | З | Н | З | Н | З | Н | З | О | Н | З | О | | | |
| 8 | - | - | - | - | - | - | - | - | - | - | - | - | - | - | - | - | - | - | - |
| 12 | - | - | - | - | - | - | - | - | - | - | - | - | - | - | - | - | - | - | - |
| 16 | - | - | - | - | - | - | - | - | - | - | - | - | - | - | - | - | - | - | - |
| 20 | - | - | - | - | - | - | - | - | - | - | - | - | - | - | - | - | - | - | - |
| 24 | - | - | - | - | - | - | - | - | - | - | - | - | - | - | - | - | - | - | - |
| 28 | - | - | - | - | - | - | - | - | - | - | - | - | - | - | - | - | - | - | - |
| 32 | - | - | - | - | - | - | - | - | - | - | - | - | - | - | - | - | - | - | - |
| 36 | - | - | - | - | - | - | - | - | - | - | - | - | - | - | - | - | - | - | - |
| 40 | - | - | - | - | - | - | - | - | - | - | - | - | - | - | - | - | - | - | - |
| 44 | - | - | - | - | - | - | - | - | - | - | - | - | - | - | - | - | - | - | - |
| 48 | - | - | - | - | - | - | - | - | - | - | - | - | - | - | - | - | - | - | - |
| 52 | - | - | - | - | - | - | - | - | - | - | - | - | - | - | - | - | - | - | - |
| 56 | - | - | - | - | - | - | - | - | - | - | - | - | - | - | - | - | - | - | - |
| 60 | - | - | - | - | - | - | - | - | - | - | - | - | - | - | - | - | - | - | - |
| Итого, шт. | - | - | - | - | - | - | - | - | - | - | - | - | - | - | - | - | - | - | - |
| Итого, куб.м | - | - | - | - | - | - | - | - | - | - | - | - | - | - | - | - | - | - | - |
| Итого, % от запаса по насаждению | - | - | - | - | - | - | - | - | - | - | - | - | - | - | - | - | - | - | - |

Условие обозначения Н - не заселено (не поражено, не повреждено), З - заселено стволовыми вредителями (поражено болезнями, повреждено огнем), О - отработано стволовыми вредителями

Порода:

Е

Средневзвешенная категория состояния

3,20

| Ступени толщины, см | Количество деревьев по категориям состояния, шт | | | | | | | | | | | | | | | | Всего | |
|------------------------------------|---|---|---|---|---|---|---|---|----|----|-----------|----|----|-----------|----|----|-------------|-------------------------------------|
| | 1 | | 2 | | 3 | | 4 | | 5 | | 5 (а,б,в) | | | 5 (г,д,е) | | | шт. / куб.м | в т. ч. подлежи т рубке, % |
| | Н | З | Н | З | Н | З | Н | З | Н | З | Н | З | О | Н | З | О | | |
| 1 | 2 | 3 | 4 | 5 | 6 | 7 | 8 | 9 | 10 | 11 | 12 | 13 | 14 | 15 | 16 | 17 | 18 | 19 |
| 8 | - | - | - | - | - | - | - | - | - | - | - | - | - | - | - | - | - | - |
| 12 | - | - | - | - | - | - | - | - | - | - | - | - | - | - | - | - | - | - |
| 16 | - | - | - | - | - | - | - | - | - | - | - | - | - | - | - | - | - | - |
| 20 | - | - | - | - | - | - | - | - | - | - | - | - | - | - | - | - | - | - |
| 24 | - | - | - | - | - | - | - | - | - | - | - | - | - | - | - | - | - | - |
| 28 | - | - | - | - | - | - | - | - | - | - | - | - | - | - | - | - | - | - |
| 32 | - | - | - | - | - | - | - | - | - | - | - | - | - | - | - | - | - | - |
| 36 | - | - | - | - | - | - | - | - | - | - | - | - | - | - | - | - | - | - |
| 40 | - | - | - | - | - | - | - | - | - | - | - | - | - | - | - | - | - | - |
| 44 | - | - | - | - | - | - | - | - | - | - | - | - | - | - | - | - | - | - |
| 48 | - | - | - | - | - | - | - | - | - | - | - | - | - | - | - | - | - | - |
| 52 | - | - | - | - | - | - | - | - | - | - | - | - | - | - | - | - | - | - |
| 56 | - | - | - | - | - | - | - | - | - | - | - | - | - | - | - | - | - | - |
| 60 | - | - | - | - | - | - | - | - | - | - | - | - | - | - | - | - | - | - |
| Итого, шт. | - | - | - | - | - | - | - | - | - | - | - | - | - | - | - | - | - | - |
| Итого, куб.м | - | - | - | - | - | - | - | - | - | - | - | - | - | - | - | - | - | - |
| Итого, % от запаса по породе | - | - | - | - | - | - | - | - | - | - | - | - | - | - | - | - | - | - |

Причины назначения в рубку деревьев категорий состояния:

- 1
- 2
- 3
- 4

Порода

С

средневзвешенная категория состояния

3,20

| Ступени толщины, см | Количество деревьев по категориям состояния, шт. | | | | | | | | | | | | | | | | Всего | |
|------------------------------------|--|---|---|---|---|---|---|---|----|----|-----------|----|----|-----------|----|----|-------------|-------------------------------------|
| | 1 | | 2 | | 3 | | 4 | | 5 | | 5 (а,б,в) | | | 5 (г,д,е) | | | шт. / куб.м | в т. ч. подлежи т рубке, % |
| | Н | З | Н | З | Н | З | Н | З | Н | З | Н | З | О | Н | З | О | | |
| 1 | 2 | 3 | 4 | 5 | 6 | 7 | 8 | 9 | 10 | 11 | 12 | 13 | 14 | 15 | 16 | 17 | 18 | 19 |
| 8 | - | - | - | - | - | - | - | - | - | - | - | - | - | - | - | - | - | - |
| 12 | - | - | - | - | - | - | - | - | - | - | - | - | - | - | - | - | - | - |
| 16 | - | - | - | - | - | - | - | - | - | - | - | - | - | - | - | - | - | - |
| 20 | - | - | - | - | - | - | - | - | - | - | - | - | - | - | - | - | - | - |
| 24 | - | - | - | - | - | - | - | - | - | - | - | - | - | - | - | - | - | - |
| 28 | - | - | - | - | - | - | - | - | - | - | - | - | - | - | - | - | - | - |
| 32 | - | - | - | - | - | - | - | - | - | - | - | - | - | - | - | - | - | - |
| 36 | - | - | - | - | - | - | - | - | - | - | - | - | - | - | - | - | - | - |
| 40 | - | - | - | - | - | - | - | - | - | - | - | - | - | - | - | - | - | - |
| 44 | - | - | - | - | - | - | - | - | - | - | - | - | - | - | - | - | - | - |
| 48 | - | - | - | - | - | - | - | - | - | - | - | - | - | - | - | - | - | - |
| 52 | - | - | - | - | - | - | - | - | - | - | - | - | - | - | - | - | - | - |
| 56 | - | - | - | - | - | - | - | - | - | - | - | - | - | - | - | - | - | - |
| 60 | - | - | - | - | - | - | - | - | - | - | - | - | - | - | - | - | - | - |
| Итого, шт. | - | - | - | - | - | - | - | - | - | - | - | - | - | - | - | - | - | - |
| Итого, куб.м | - | - | - | - | - | - | - | - | - | - | - | - | - | - | - | - | - | - |
| Итого, % от запаса по породе | - | - | - | - | - | - | - | - | - | - | - | - | - | - | - | - | - | - |

Причины назначения в рубку деревьев категорий состояния:

1

2

3

4

Порода:

Б

средневзвешенная категория состояния

3,20

| Ступени толщины, см | Количество деревьев по категориям состояния, шт. | | | | | | | | | | | | | | | | Всего | |
|------------------------------------|--|---|---|---|---|---|---|---|---|---|-----------|---|---|-----------|---|---|-------------|-------------------------------------|
| | 1 | | 2 | | 3 | | 4 | | 5 | | 5 (а,б,в) | | | 5 (г,д,е) | | | шт. / куб.м | в т. ч. подлежи т рубке, % |
| | Н | З | Н | З | Н | З | Н | З | Н | З | Н | З | О | Н | З | О | | |
| 8 | - | - | - | - | - | - | - | - | - | - | - | - | - | - | - | - | - | - |
| 12 | - | - | - | - | - | - | - | - | - | - | - | - | - | - | - | - | - | - |
| 16 | - | - | - | - | - | - | - | - | - | - | - | - | - | - | - | - | - | - |
| 20 | - | - | - | - | - | - | - | - | - | - | - | - | - | - | - | - | - | - |
| 24 | - | - | - | - | - | - | - | - | - | - | - | - | - | - | - | - | - | - |
| 28 | - | - | - | - | - | - | - | - | - | - | - | - | - | - | - | - | - | - |
| 32 | - | - | - | - | - | - | - | - | - | - | - | - | - | - | - | - | - | - |
| 36 | - | - | - | - | - | - | - | - | - | - | - | - | - | - | - | - | - | - |
| 40 | - | - | - | - | - | - | - | - | - | - | - | - | - | - | - | - | - | - |
| 44 | - | - | - | - | - | - | - | - | - | - | - | - | - | - | - | - | - | - |
| 48 | - | - | - | - | - | - | - | - | - | - | - | - | - | - | - | - | - | - |
| 52 | - | - | - | - | - | - | - | - | - | - | - | - | - | - | - | - | - | - |
| 56 | - | - | - | - | - | - | - | - | - | - | - | - | - | - | - | - | - | - |
| 60 | - | - | - | - | - | - | - | - | - | - | - | - | - | - | - | - | - | - |
| Итого, шт. | - | - | - | - | - | - | - | - | - | - | - | - | - | - | - | - | - | - |
| Итого, куб.м | - | - | - | - | - | - | - | - | - | - | - | - | - | - | - | - | - | - |
| Итого, % от запаса по породе | - | - | - | - | - | - | - | - | - | - | - | - | - | - | - | - | - | - |

Причины назначения в рубку деревьев категорий состояния:

1

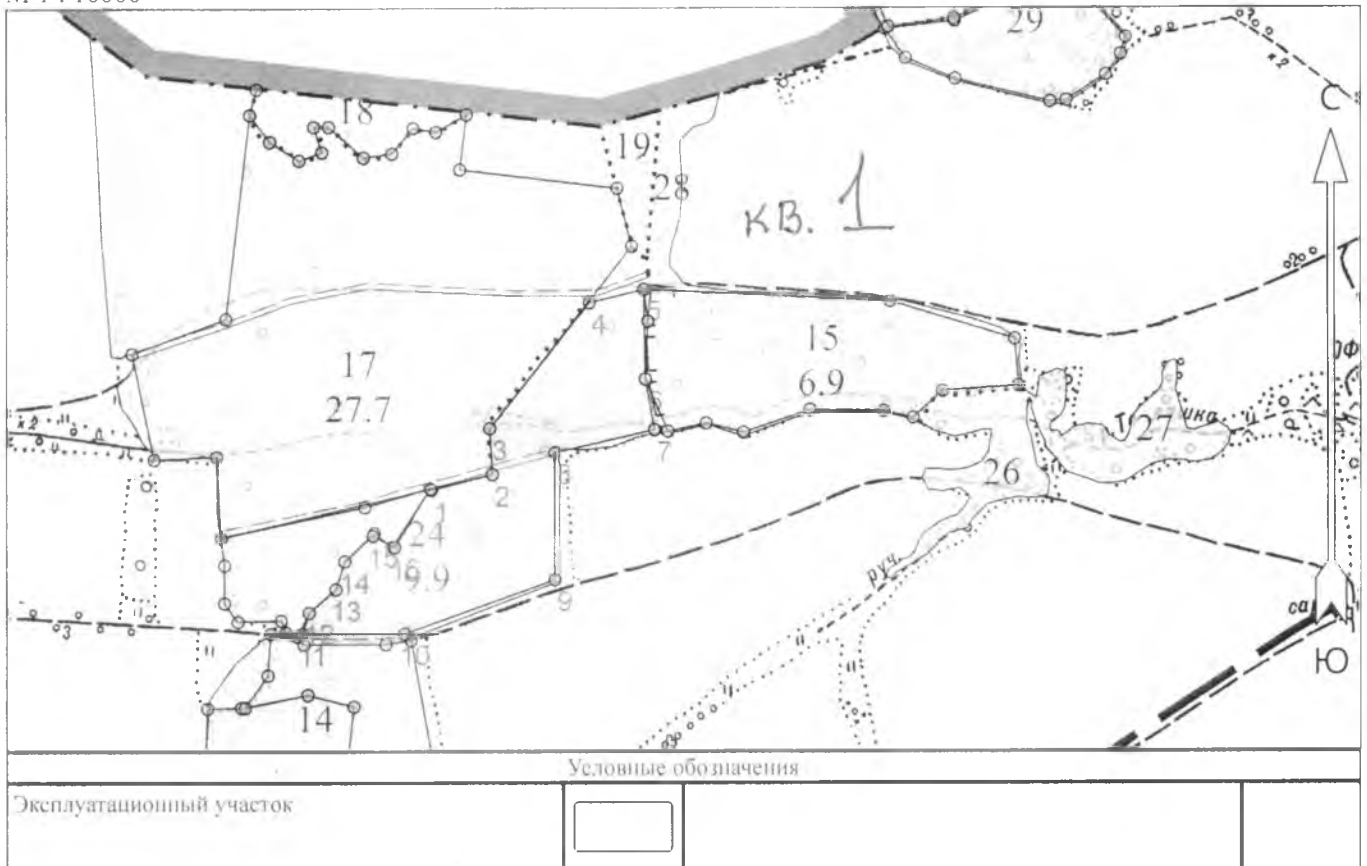
2

3

4

Абрис участка
Пучежское с-е СПК Русь кв 1 выд 24 сер 7,5 га

М 1 : 10000



Пространственное размещение лесопатологических выделов
(включается в Акт при выделении лесопатологических выделов, для указания пространственного расположения повреждённых и погибших насаждений)

| Номера точек | Координаты | | Длина, м |
|--------------|-------------------|-------------------|----------|
| | Широта | Долгота | |
| 1 - 2 | 57° 07' 00.88151" | 42° 54' 07.46714" | 82.7 |
| 2 - 3 | 57° 07' 01.54059" | 42° 54' 12.24047" | 60.1 |
| 3 - 4 | 57° 07' 03.48005" | 42° 54' 12.03031" | 212.1 |
| 4 - 5 | 57° 07' 08.84209" | 42° 54' 19.91141" | 74.4 |
| 5 - 6 | 57° 07' 09.41252" | 42° 54' 24.21974" | 118.2 |
| 6 - 7 | 57° 07' 05.59064" | 42° 54' 24.32482" | 68.2 |
| 7 - 8 | 57° 07' 03.42301" | 42° 54' 25.06039" | 135.6 |
| 8 - 9 | 57° 07' 02.45327" | 42° 54' 17.17929" | 167.6 |
| 9 - 10 | 57° 06' 57.03419" | 42° 54' 17.17929" | 211.2 |
| 10 - 11 | 57° 06' 54.73821" | 42° 54' 05.33138" | 134.1 |
| 11 - 12 | 57° 06' 54.73821" | 42° 53' 57.34520" | 29.2 |
| 12 - 13 | 57° 06' 55.63863" | 42° 53' 57.86043" | 46.9 |
| 13 - 14 | 57° 06' 56.63860" | 42° 53' 59.96085" | 38.9 |
| 14 - 15 | 57° 06' 57.83859" | 42° 54' 00.66101" | 49.8 |
| 15 - 16 | 57° 06' 58.92448" | 42° 54' 02.85633" | 32.5 |
| 16 - 1 | 57° 06' 58.43856" | 42° 54' 04.57178" | 90.4 |

Исполнитель работ по проведению лесопатологического обследования:

Фамилия, имя и отчество (при наличии) Коноваленко М.С. _____ Подпись _____

Дата составления документа 09.11.2021

Фотофиксация лесных насаждений



Исполнитель работ по проведению лесопатологического обследования:

Фамилия, имя и отчество (при наличии)

Коноваленко М.С.

Подпись

Дата составления документа 09.12.2021 г.